

# COLLÈGE DE L'ESPLANADE

## Maître de l'ouvrage

Administration communale  
1268 Begnins  
commune.begnins@swissonline.ch

## Architectes

Pascal de Benoit & Martin Wagner  
Architectes SA  
Chemin d'Entre-Bois 2bis  
1018 Lausanne  
debenoit-wagner@bluewin.ch  
Collaboratrice: Mlle R. Tufarolo

## Ingénieur civil

Charpente Concept  
Thomas Büchi SA  
Route de St-Julien 288 bis  
1258 Perly  
tbuchi@charpente-concept.ch  
Chef de projet: Reto Emery  
remery@charpente-concept.ch



Création de deux pavillons sur pilotis dans la cour

## HISTORIQUE ET CONCEPT ARCHITECTURAL

Le projet est né du défi d'agrandir le collège l'Esplanade de 4 nouvelles classes, pour un montant ciblé à fr. 1'000'000.- HT.

L'étude d'un pavillon posé sur la cour, montra que celle-ci devenait très hypothéquée. C'est alors que l'idée de créer deux pavillons sur pilotis fit son chemin. Cette solution préserve l'intégralité de la surface de la cour en offrant de généreux préaux couverts.

Les pavillons sont donc surélevés et viennent alors s'arrimer au corps principal du collège comme des navettes à une station spatiale! Les nouvelles classes, flottant au-dessus de la cour, sont reliées à l'étage par des passerelles légères, fermées et indépendantes.

Photomontage



Le dédoublement permet aussi de répartir les élèves sur l'étage et surtout d'alléger le dispositif.

## DÉFI, MESURES PARTICULIÈRES CONSTRUCTION ET MATÉRIAUX

En plus du défi du coût qui impose une construction simple, efficace et très économique, la cour se trouve être la toiture d'un parking souterrain de 3 niveaux avec ses propres règles statiques et géométriques.

Le parking avait été conçu, bien sûr, sans tenir compte d'une future construction au-dessus, ce qui a imposé une construction légère en prolongation des structures du parking, matérialisée sous la forme de boîtes en bois posées sur des "baguettes" métalliques, elles mêmes positionnées en fonction de la structure du parking.

La façade, dans le but de s'intégrer à l'ensemble et devant être économique, légère et efficace, est en plaques de polycarbonate. Ce matériau offre un bon "manteau de pluie" qui visuellement dématérialise les masses et permet de jouer sur la translucidité, la transparence, les reflets ou les prises de lumière différenciées. Par ailleurs, les ferblanteries en aluminium naturel éloxé s'harmonisent avec le collège existant. ▷

## CHARPENTE

**JPF Construction SA**  
Département charpente  
Rue de Gruyère 106  
1630 BULLE  
Tél. 026 919 63 04  
Fax 026 919 72 99

## CONSTRUCTIONS MÉTALLIQUES

Association d'entreprises  
**CMI Iselé SA**  
Constructions métalliques  
Ch. de la Plage 2  
1180 ROLLE  
Tél. 021 825 20 24  
Fax 021 825 21 45

**Francis Zimmermann SA**  
1268 BEGNINS  
Tél. 022 366 13 17  
Fax 022 366 32 53

## INSTALLATIONS ÉLECTRIQUES

**SEIC - Société Électrique Intercommunale de la Côte SA**  
Rte des Avouillons 2  
1196 GLAND  
Tél. 022 364 31 31  
info@seicglad.ch

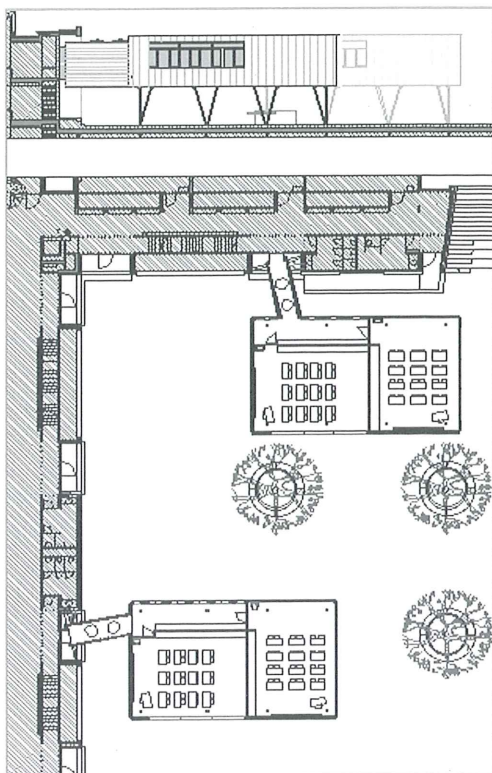


Quant à l'intérieur, il montre sa construction bois: panneaux de façades en particules (OSB), plafond en éléments préfabriqués (Lignatur), sol en parquet.

#### POINT DE VUE DE L'INGÉNIEUR CIVIL SPÉCIALISTE DU BOIS

Chaque pavillon est constitué d'un parallélépipède en bois. Les parois sont construites en ossature, la toiture est formée par des caissons préfabriqués intégrant des éléments d'absorption acoustique, et un système de sommiers et de solives renforce le plancher. L'utilisation importante du bois dans cette construction se justifie pour de multiples raisons: le gain important de poids pour une résistance élevée, des bonnes capacités d'isolation, une mise en œuvre rapide ne sont qu'une partie des arguments.

Les nombreux avantages écologiques ou ceux liés au développement durable ont favorisé un choix largement encouragé par une commune sensible à l'utilisation de ces ressources propres. *PdeB* □



Photos: Jacqueline Mingard



#### FOURNITURE ET TAILLE D'ÉLÉMENTS PORTEURS BOIS LAMELLÉ COLLÉ

**Ducret-Orges SA**  
Z.A. La Chauz  
1430 ORGES  
Tél. 024 445 12 32  
ducret@ducret-orges.ch

#### FOURNISSEUR DE CAISSONS AUTOPORTANTS ET ACOUSTIQUES

**Lignatur SA**  
Mooshalde 785  
9104 WALDSTATT  
Tél. 071 353 04 10  
info@lignatur.ch

#### PROTECTION CONTRE AGRESSIONS CORROSIVES PAR FLUXALISATION

**Probatec Systèmes SA**  
Ch. de la Perroude 2d  
1196 GLAND  
Tél. 022 364 56 34  
Fax 022 364 56 39

#### REVÊTEMENT DE FAÇADES

**Marmillod SA**  
Av. des Oiseaux 10  
1018 LAUSANNE  
Tél. 021 646 84 37  
marmillod@bluewin.ch

#### FOURNISSEUR REVÊTEMENT FAÇADES SYSTÈME EVERLITE CONCEPT

**HK + Azur**  
Henry Kurzaj  
1278 LA RIPPE  
Tél. 022 367 21 70  
hk.azur@bluewin.ch

#### FENÊTRES SYNTHÉTIQUES

**Papaux SA**  
Ch. du Closalet 4  
1023 CRISSIER  
Tél. 021 635 34 27  
Fax 021 635 34 60

#### PLÂTRERIE - PEINTURE

**Duca SA**  
Ch. de la Chapelle 2 - ZI Vernand Bel-Air  
1033 CHESEAUX-SUR-LAUSANNE  
Tél. 021 648 26 17  
Fax 021 648 46 37

#### ÉQUIPEMENT MOBILIER SCOLAIRE

**Novex SA**  
Rte de Chardonne 1  
1070 PUIDOUX  
Tél. 021 946 51 41  
christophe.vonlanthen@novex.ch

#### MENUISERIE ET AGENCEMENT

**Grosjean SA**  
Rue de la Tour 17  
1263 CRASSIER  
Tél. 022 367 12 71  
Fax 022 367 12 14

#### TABLEAUX NOIRS ET ÉCRANS

**Hunziker-Kal SA**  
Ch. des Champs-Courbes 6  
1024 ECUBLENS  
Tél. 021 691 82 87  
www.hunziker-kal.ch

#### CARACTÉRISTIQUES

- Etude du projet: 2002
- Début du chantier: mai 2003
- Remise pav. 1: rentrée août 2003
- Remise pav. 2: septembre 2003
- Cube SIA: 2411 m3