



EXTENSION D'ENTREPRISE

# Le bois mis en valeur

**Pour l'agrandissement de son atelier de charpente et la création de bureaux administratifs, le groupe JPF Construction SA a choisi le bois, de la structure porteuse au traitement de façades.**

**S**ituée à l'entrée du village du Pâquier, près de Bulle, cette réalisation offre une identité visuelle forte à l'entreprise JPF Construction SA dont le premier essor remonte à 1926 déjà. Dès les années soixante, l'entreprise connaît une seconde vague de fort développement et se dote d'ateliers additionnels tels que celui pour la menuiserie ou la réparation ainsi que d'un silo en béton pour le stockage des déchets de bois.

## Un atelier et des bureaux en bois

Depuis 1982, hormis l'agrandissement de l'atelier de charpente, aucun autre local n'a subi d'interventions ou de revalorisations particulières. Cette situation a déclenché l'étude d'un projet de récupération de ces anciennes

surfaces de travail. La première opération programmée a été d'augmenter significativement la superficie de l'atelier de charpente. Pour ce faire, seules les fondations en béton des anciens bâtiments ont été conservées. Sur cette base et en prolongement de l'atelier de charpente existant, environ 8000 m<sup>2</sup> de surfaces sont maintenant aisément utilisés pour toutes les constructions d'envergure réalisées par le groupe bullois. La structure porteuse des façades de l'atelier, constituée de poteaux lamellés-collés et de grands vitrages, soutient des fermes Ferwood d'une portée de 16 m. Par cette mise en œuvre, l'espace de travail dédié à la préparation de grandes pièces de bois n'est entrecoupé d'aucun obstacle et bénéficie d'un apport maximal en ►





Dans la partie administrative, les bureaux sont habillés par des panneaux en bois.



Depuis les circulations entre les étages, des vues sur les ateliers ont été aménagées.

lumière naturelle. A l'extrémité sud de l'atelier, une zone réservée à la logistique et à un magasin de matériel a été délimitée par l'élévation d'une paroi légère en bois. Traitée à l'identique de l'atelier de charpente, cette surface pourra être modulée selon les besoins futurs de l'entreprise.

Accolé au nouvel atelier de charpente, un bâtiment administratif de quatre étages a également été construit. Le rez-de-chaussée, réalisé en béton, reçoit la zone d'accueil clientèle et donne accès aux niveaux supérieurs, à l'atelier de charpente ainsi qu'à l'espace logistique/magasin. Aux premier et deuxième étages, les bureaux administratifs – privés ou en open space – se développent autour du noyau central de circulations/sanitaires, réalisé en béton et selon les normes de pro-

Sous la charpente sans élément porteur vertical, l'espace est entièrement libre.

tection incendie en vigueur pour de telles constructions. Sous les combles, une salle de formation et de conférences de 100 m<sup>2</sup> complète l'inventaire des nouveaux locaux trouvés dans ce bâtiment.

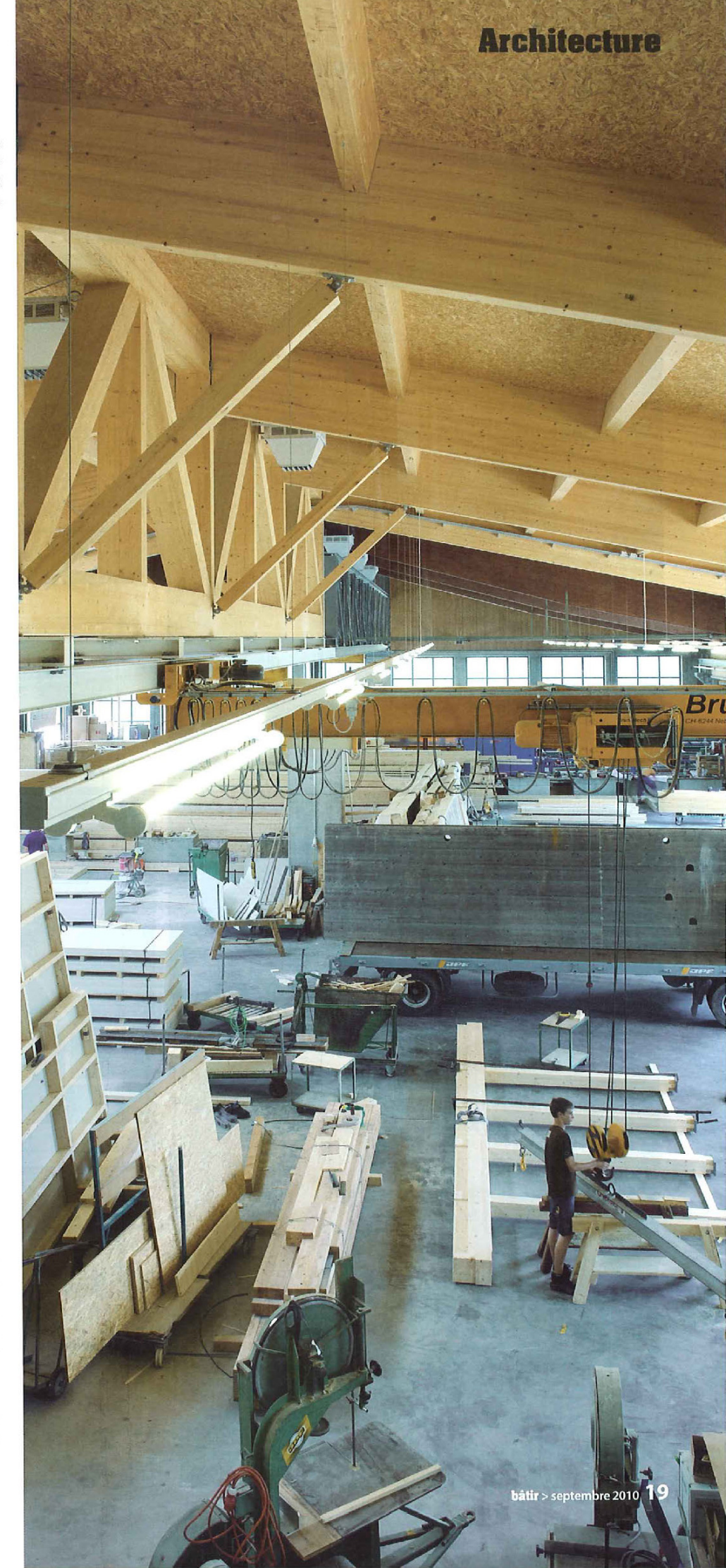
Toute la structure porteuse des façades a été conçue en bois. Sur une trame de 120 cm, des poteaux pleins ont été positionnés. Entre ces porteurs, une première couche d'isolation thermique reçoit une seconde couche de 40 mm placée sur tout le pourtour extérieur du bâti. Le revêtement final, de ces façades ventilées, est composé de panneaux stratifiés fixés à un lambrourage. Dans les locaux intérieurs du bâtiment, le revêtement final est constitué de panneaux de bois perforés qui améliorent l'acoustique des espaces de travail. Pour les dalles, deux compositions différentes sont à souligner. Pour celles du rez et du premier, une composition mixte de type béton/bois a été choisie, quant à celle du deuxième, l'option d'une poutraison mixte a été adoptée.

Active depuis des années dans le milieu du bois, l'entreprise JPF Construction SA jouit maintenant d'un atelier et d'un bâtiment administratif tout de bois vêtu et assurément représentatif.

#### Un petit plus écologique

Le silo en béton, qui stockait les déchets de bois, a été transformé en une centrale de chauffe à bois. Cette réalisation permet de chauffer l'ensemble du complexe JPF Construction SA ainsi qu'une grande partie du village du Pâquier. Tout ici a été conçu dans un esprit de développement durable, essentiel de nos jours. ●

Texte: Myriam Gex-Fabry  
Photographies: Corinne Cuendet





## LES INTERVENANTS

### MAÎTRE DE L'OUVRAGE

JPF Construction SA, Bulle

### LES MANDATAIRES

Architectes Pasquier-Glasson SA, Bulle

### LES ENTREPRISES

**Echafaudages** Kayhan Echafaudages Sàrl, Romont

**Revêtements extérieurs** Brandt SA, Bulle

**Fenêtres bois-métal** Ruffieux Noël & Fils SA, Charmey

**Fenêtres en aluminium** Brandt SA, Bulle

**Portes extérieures en bois**

Pasquier François & Fils SA, Le Pâquier-Montbarry

**Portes extérieures en métal** Portes Brodard SA, La Roche

**Ferblanterie** Staremborg SA, Bulle

**Etanchéités et revêtement toits plats** Staremborg SA, Bulle

**Crépissage de façade** Cal & Ber Sàrl, La Tour-de-Trême

**Fermetures extérieures, protections contre le soleil**

Schenker Stores SA, Givisiez

**Installations à courant fort** Groupe E Connect SA, Epagny

**Production de chaleur** Cibusa SA, Bulle; Issa SA, Bulle

**Installations de chauffage** Mooser Francis, Bulle

**Installations de ventilation** Yerly Installations SA, Rossens

**Appareils sanitaires courants** Yerly Installations SA, Rossens

**Mobilier** Beaud Henri et Fils SA, Albeuve

**Ascenseurs** Menétrey Ascenseurs SA, Romont

**Plâtrerie** Sauteur Georges SA, La Tour-de-Trême

**Ouvrages métalliques courants**

JDP Constructions métalliques Sàrl, Vaulruz

**Menuiserie** Pasquier François & Fils SA, Le Pâquier-Montbarry

**Cylindres de sûreté, combinaison de fermeture**

Gitterrost Drawag AG, Dällikon

**Chapes** Chambettaz Jean-Claude, Marly

**Revêtements de sols sans joints** Sika Travaux SA, Echandens

**Revêtements de sols synthétiques, textiles, etc.**

Sols Ambiance SA, Fribourg

**Carrelages** Sugnaux & Barbey Carrelages Sàrl, Bulle

**Faux plafonds** Montage-Maintenance SA, Ecublens

**Traitement des surfaces intérieures**

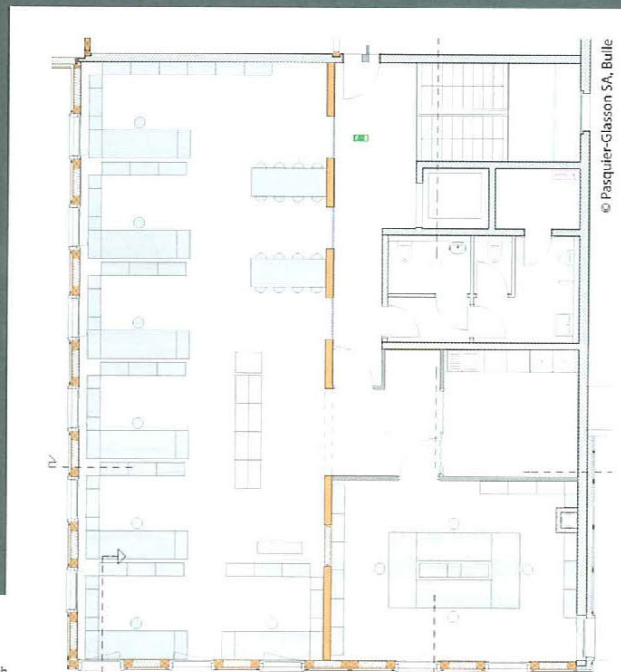
Chat'Lamala Peinture Sàrl, Villarvolard

**Nettoyage après travaux** H.I.B Nettoyage Sàrl, Bulle

**Aménagements extérieurs** Wedatronic AG, Rüslikon

**Portails d'enceintes** Sagerime SA, Bulle

**Extincteurs** Sicli Matériel Incendie SA, Avry-sur-Matran



Le bâtiment administratif et l'atelier sont «concomitants» par le noyau central de circulation.



Deuxième étage du bâtiment administratif: les bureaux se développent en espaces fermés ou en open space.